

Windows 10 PEAP-GTC Plug-In 安裝步驟

臺中市教育網路中心 網路組 2015/9/15

一、依據您的 Windows 10 版本選擇合適版本安裝

Windows 10 32 位元版：EAP-GTC-x86.msi

Windows 10 64 位元版：EAP-GTC-x64.msi

安裝完成請重新開機。

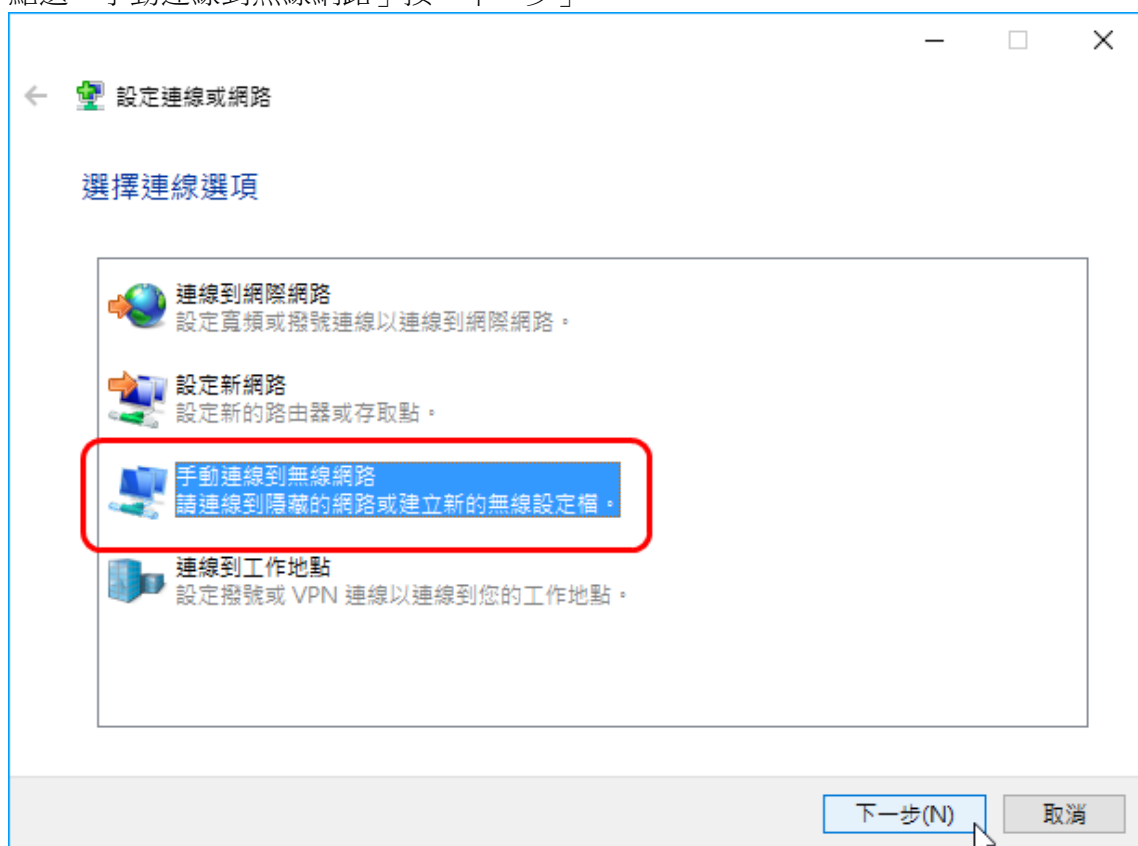
二、設定 tc-802.1x

重新啟動後請確認已開啟筆電的無線網路

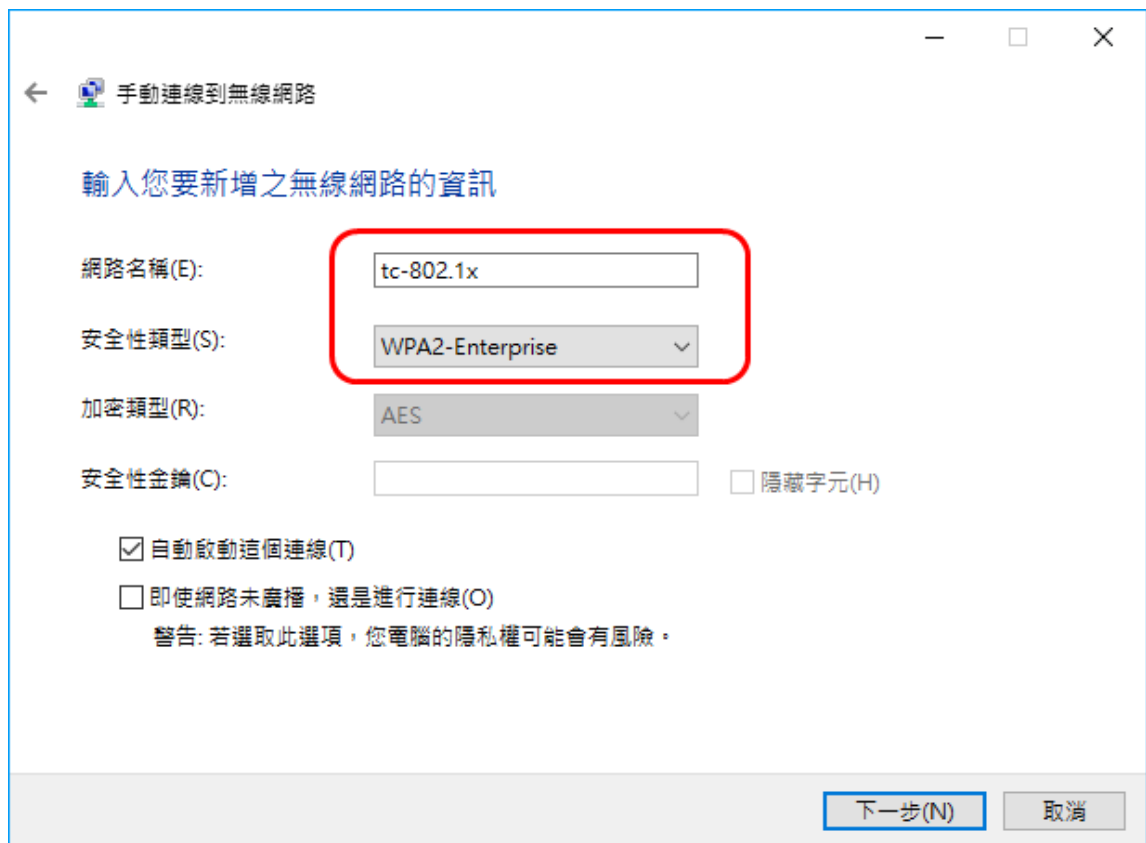
1. 進入「網路及共用中心」
2. 點選「設定新的連線或網路」



3. 點選「手動連線到無線網路」按「下一步」



4. 網路名稱：tc-802.1x，安全性類型：WPA2-Enterprise



← 手動連線到無線網路

輸入您要新增之無線網路的資訊

網路名稱(E): tc-802.1x

安全性類型(S): WPA2-Enterprise

加密類型(R): AES

安全性金鑰(C): 隱藏字元(H)

自動啟動這個連線(T)

即使網路未廣播，還是進行連線(O)

警告: 若選取此選項，您電腦的隱私權可能會有風險。

下一步(N) 取消

5. 按「變更連線設定」



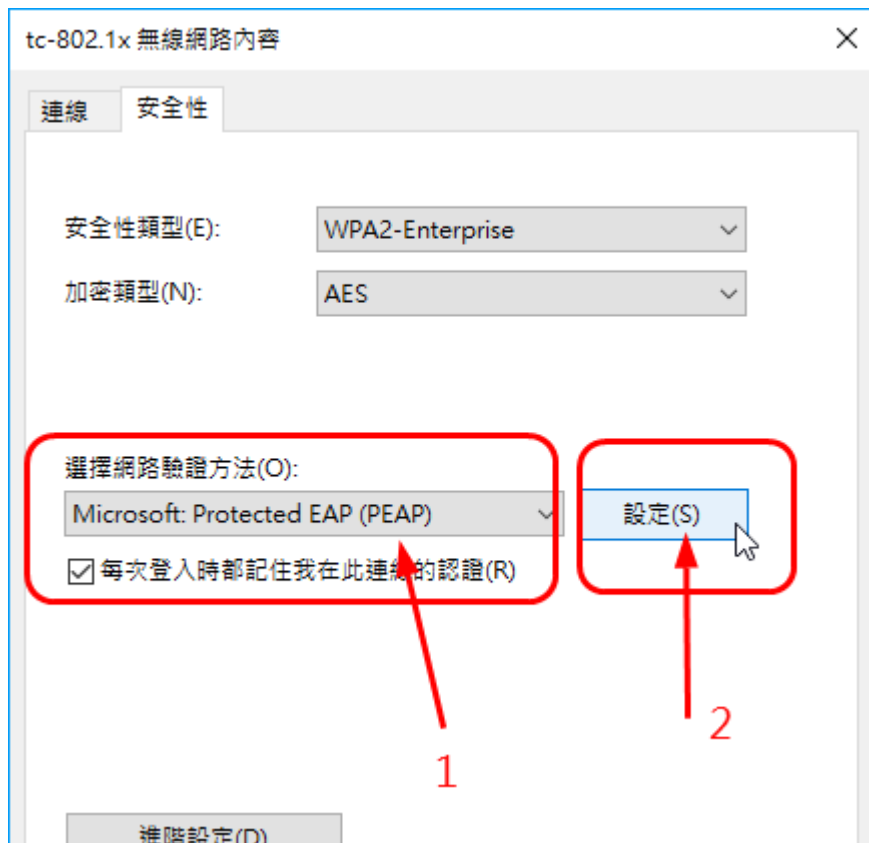
← 手動連線到無線網路

已成功新增 tc-802.1x

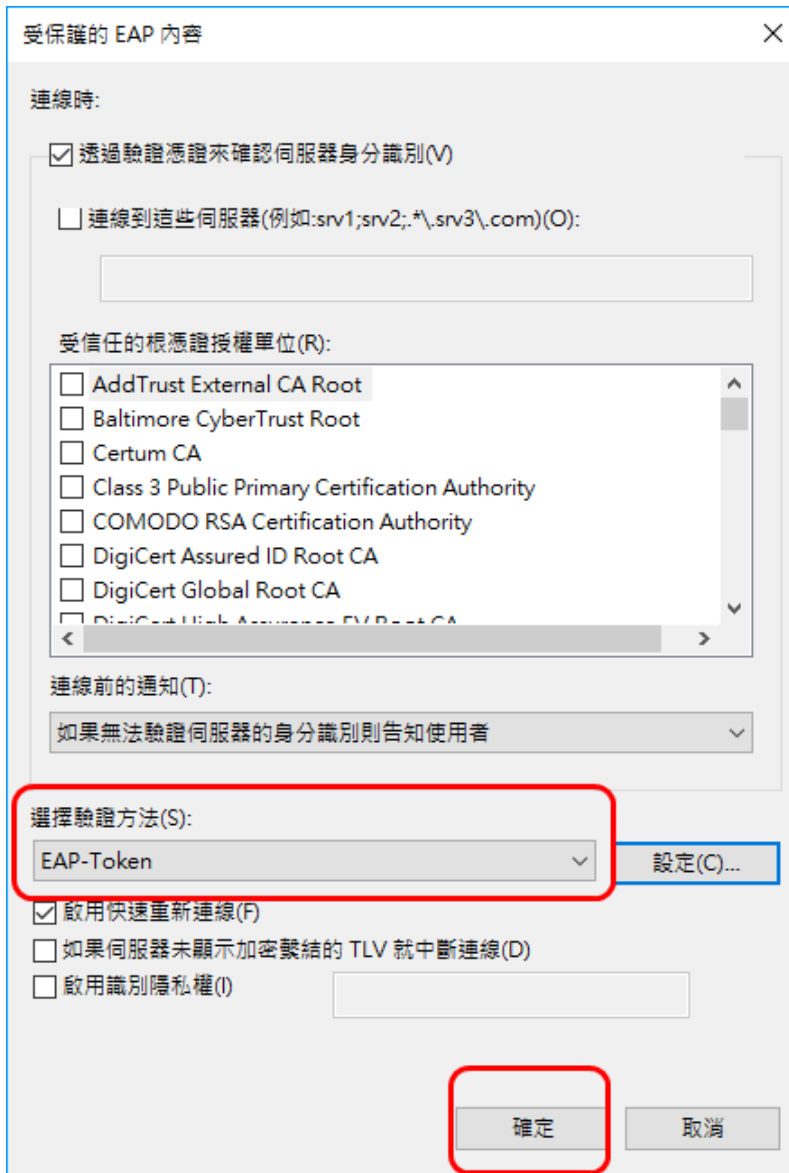
→ 變更連線設定(H)
開啟 [連線] 內容讓我可以變更設定。

關閉

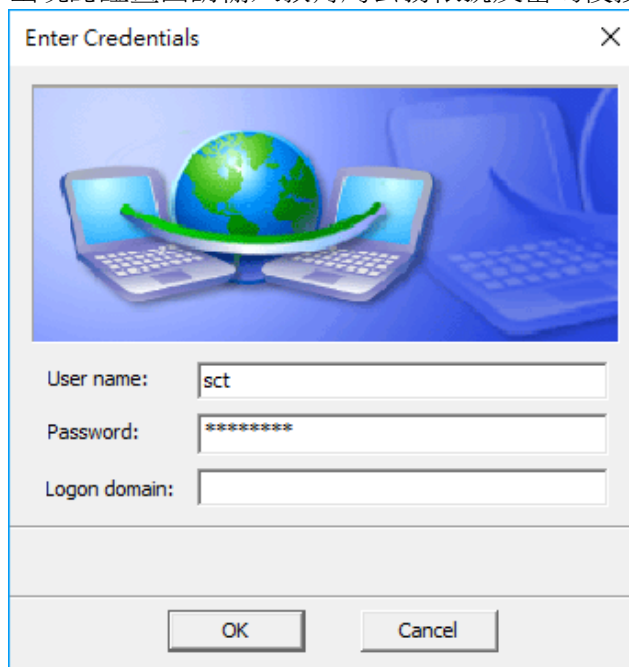
6. 點選「安全性」頁按「設定」



7. 選擇驗證方法：EAP-Token 按確定



8. 按確定
9. 點選無線網路連線至 tc-802.1x
10. 出現認證畫面請輸入教育局公務帳號及密碼後按「OK」



11. 首次連線會出現「Windows 無法驗證伺服器的身分識別...」請按「連線」



爾後不會再問。