

# Windows 8 PEAP-GTC Plug-In 安裝步驟

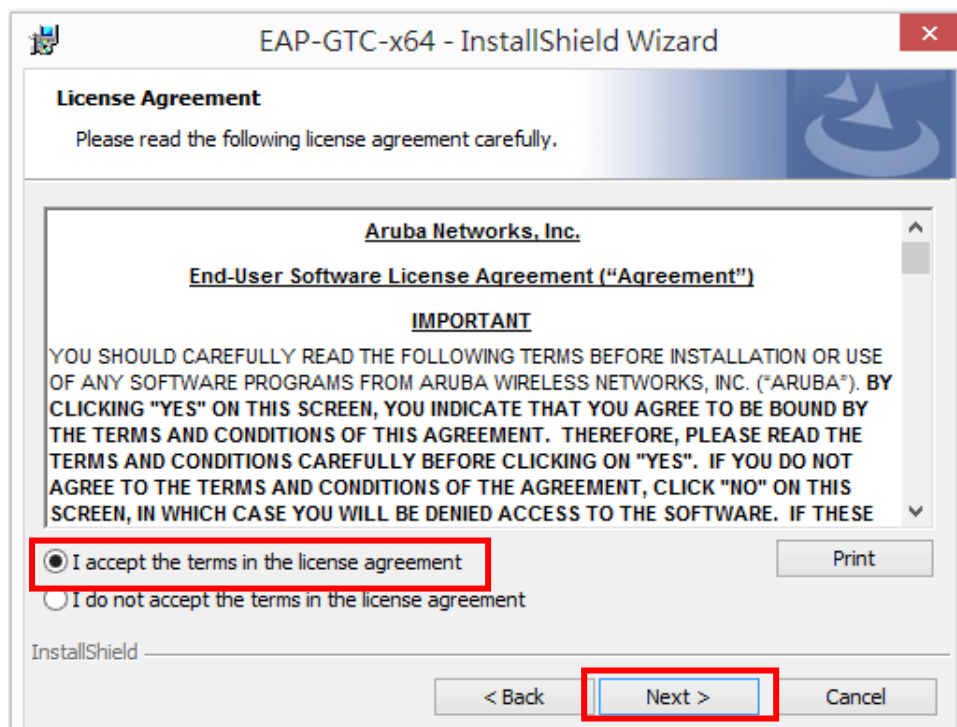
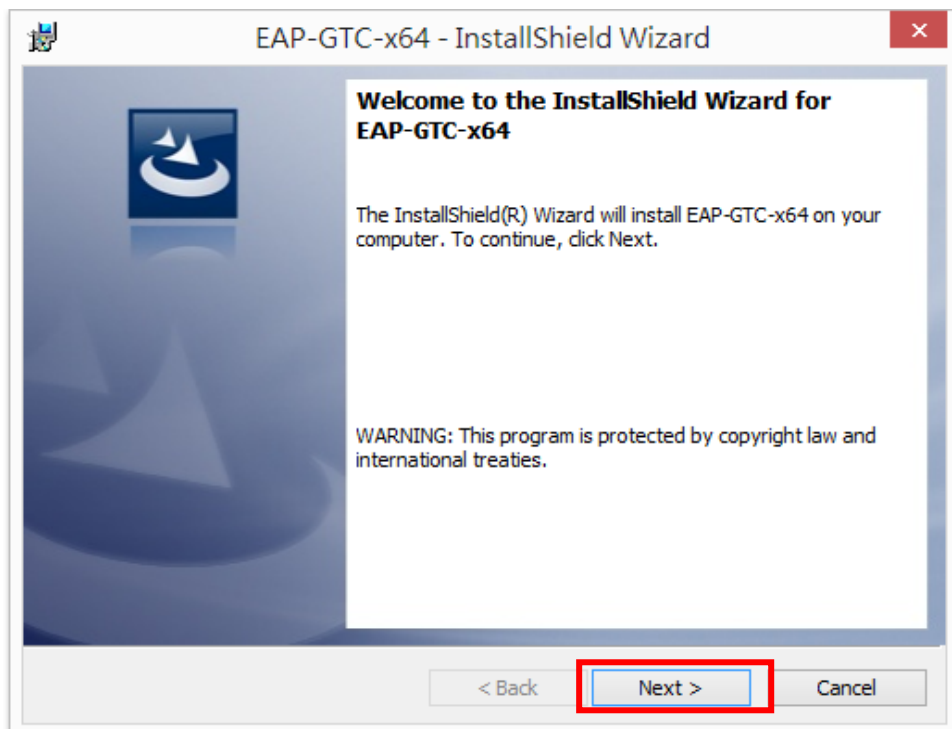
臺中市教育網路中心 網路組 2013/9/10

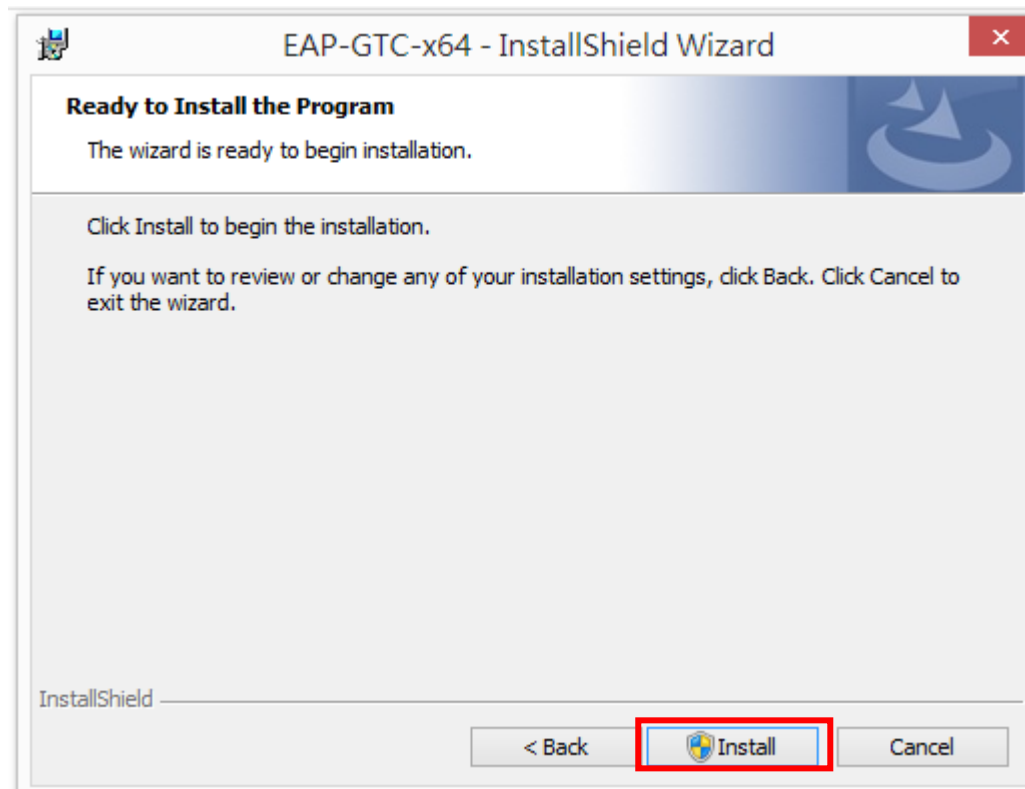
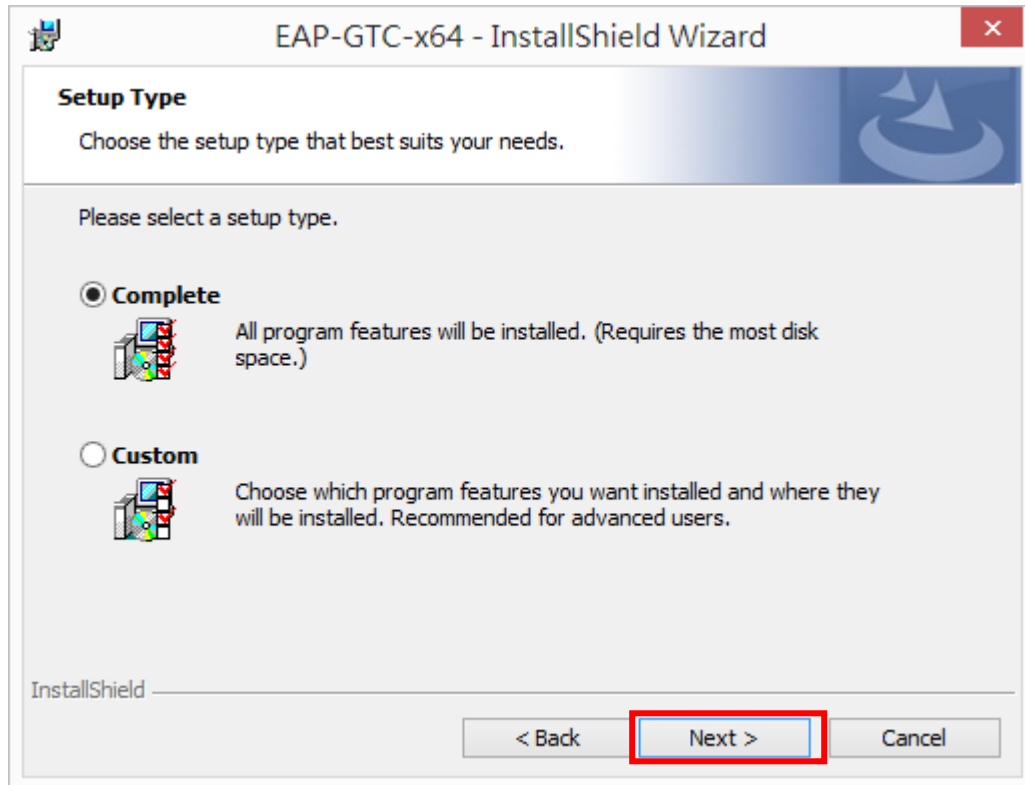
一、依據您的 Windows 8 版本選擇合適版本安裝

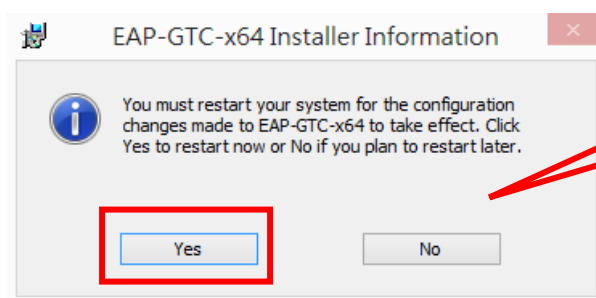
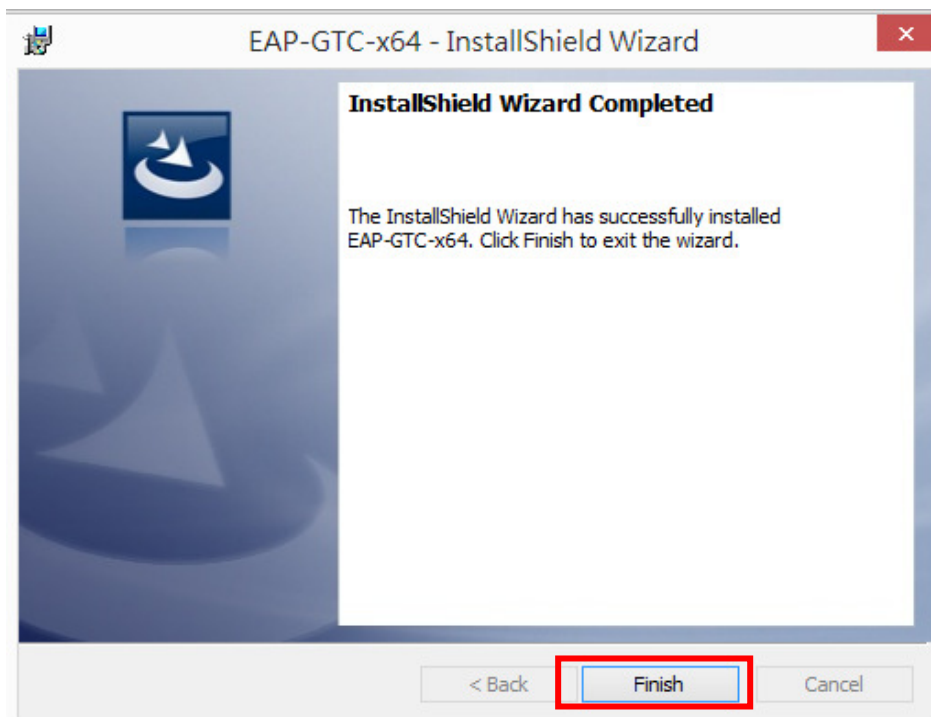
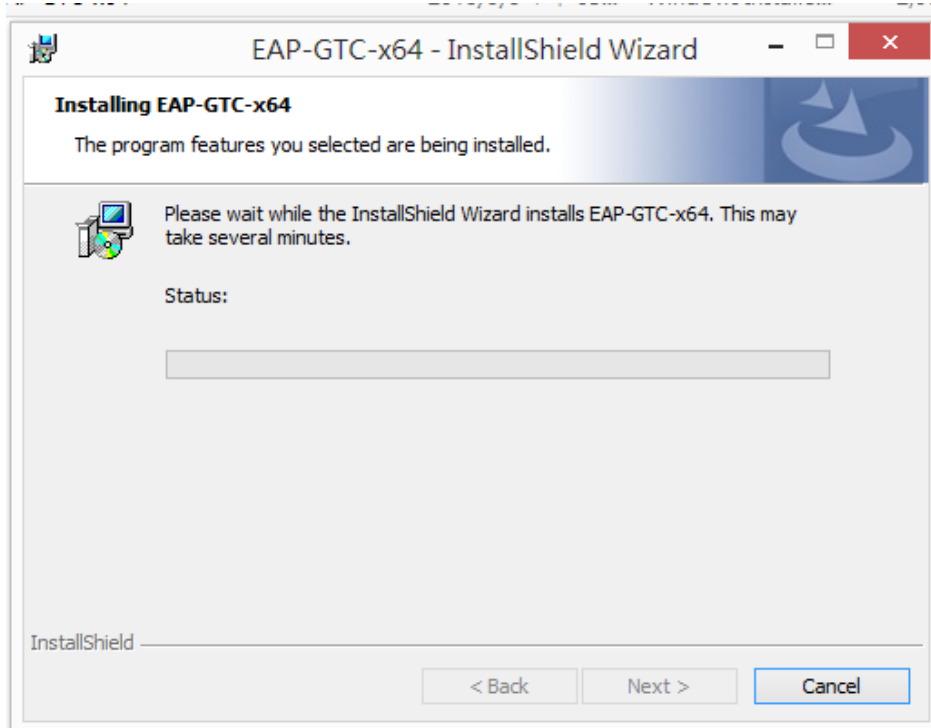
Windows 8 32 位元版 : EAP-GTC-x86.msi

Windows 8 64 位元版 : EAP-GTC-x64.msi

安裝畫面如下：







安裝完成後需重新啟動電腦

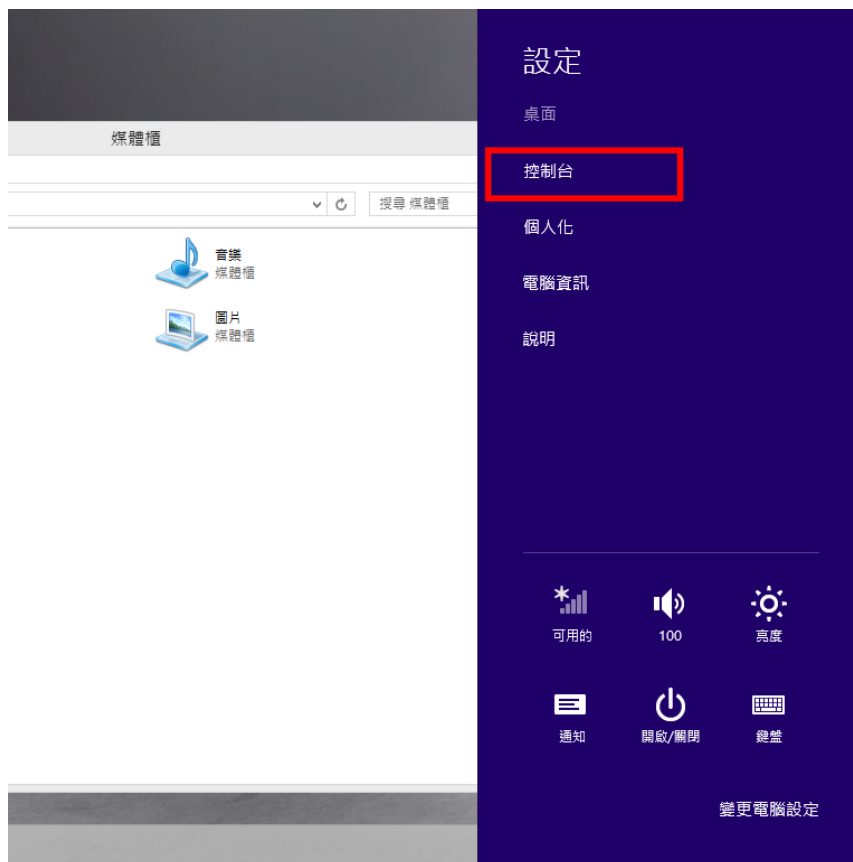
## 二、設定 tc-802.1x

重新啟動後請確認已開啟筆電的無線網路

### 1. 點選右方「設定」



### 2. 點選「控制台」



3. 點選「檢視網路狀態及工作」



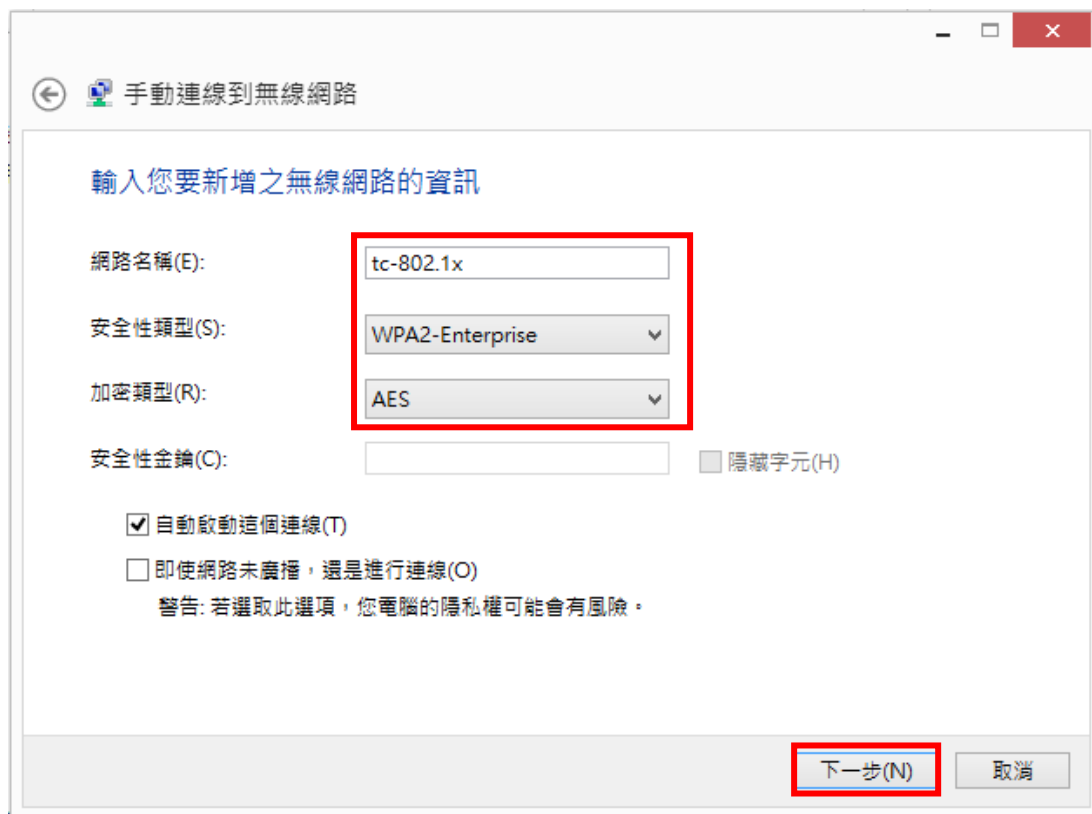
4. 點選「設定新的連線或網路」



5. 點選「手動連線到無線網路」按「下一步」



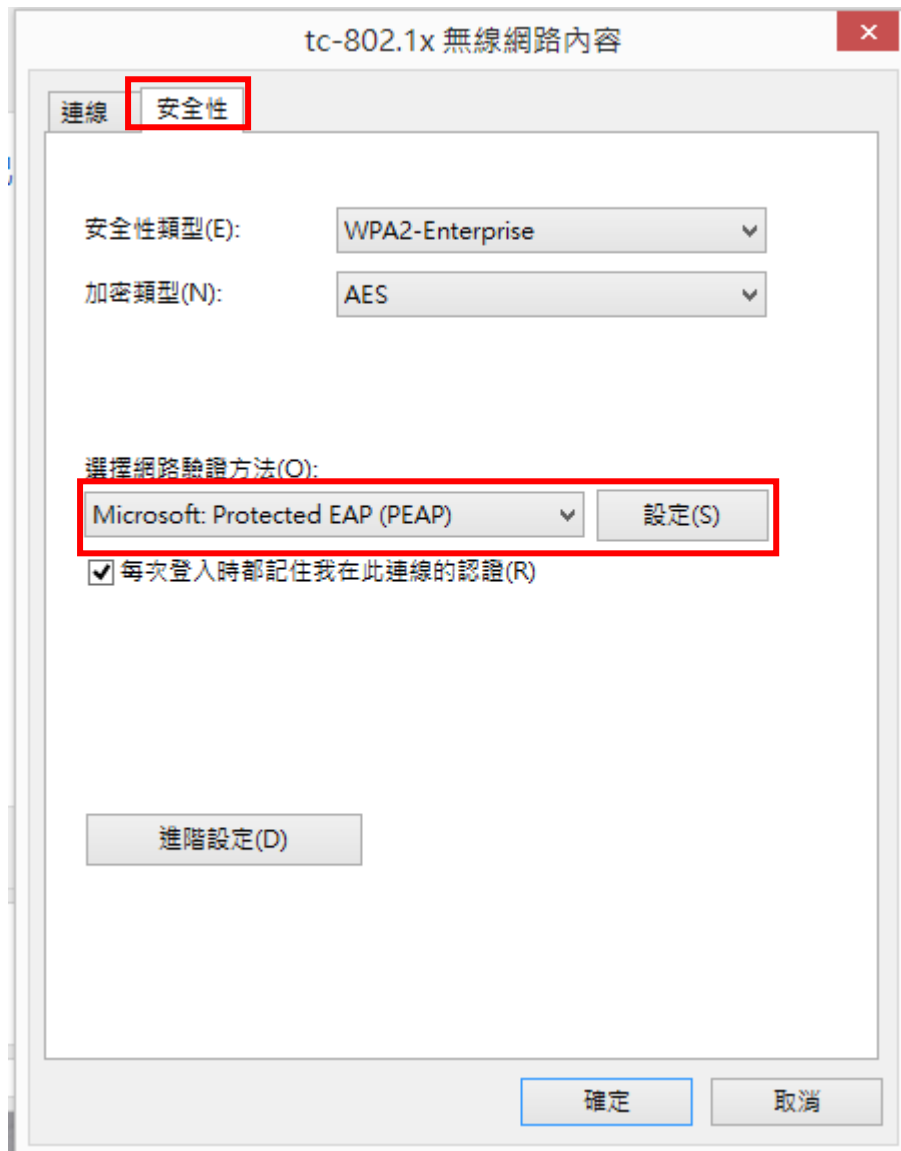
6. 輸入 SSID、安全性類型、加密類型後按「下一步」



7. 按「變更連線設定」



8. 點選「安全性」頁按「設定」



9. 選擇驗證方法：EAP-Token 按確定

受保護的 EAP 內容

連線時:

透過驗證憑證來確認伺服器身分識別(V)

連線到這些伺服器(例如:svr1;svr2;.\*\svr3\.com)(O):

受信任的根憑證授權單位(R):

- AddTrust External CA Root
- Baltimore CyberTrust Root
- Class 3 Public Primary Certification Authority
- Class 3 Public Primary Certification Authority
- DigiCert High Assurance EV Root CA
- Equifax Secure Certificate Authority
- GeoTrust Global CA
- GTF CyberTrust Global Root

連線前的通知(T):

如果無法驗證伺服器的身分識別則告知使用者

選擇驗證方法(S):

EAP-Token

設定(C)...

啟用快速重新連線(F)

強制網路存取保護(N)

如果伺服器未顯示加密繫結的 TLV 就中斷連線(D)

啟用識別隱私權(I)

確定 取消

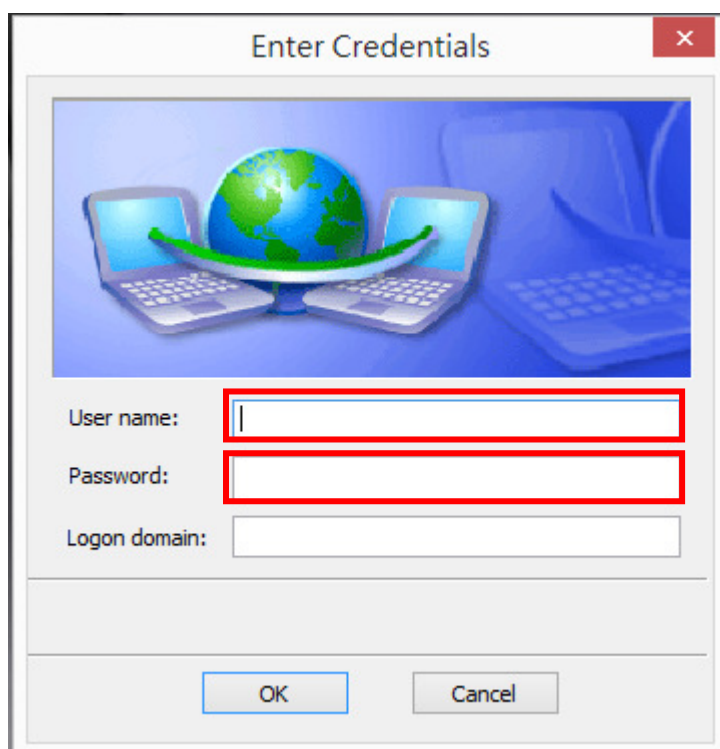
10. 按確定



11. 點選右方連線至 tc-802.1x



12. 出現認證畫面請輸入教育局公務帳號及密碼後按「OK」



13. 首次連線會出現「Windows 無法驗證伺服器的身分識別...」請按「連線」

